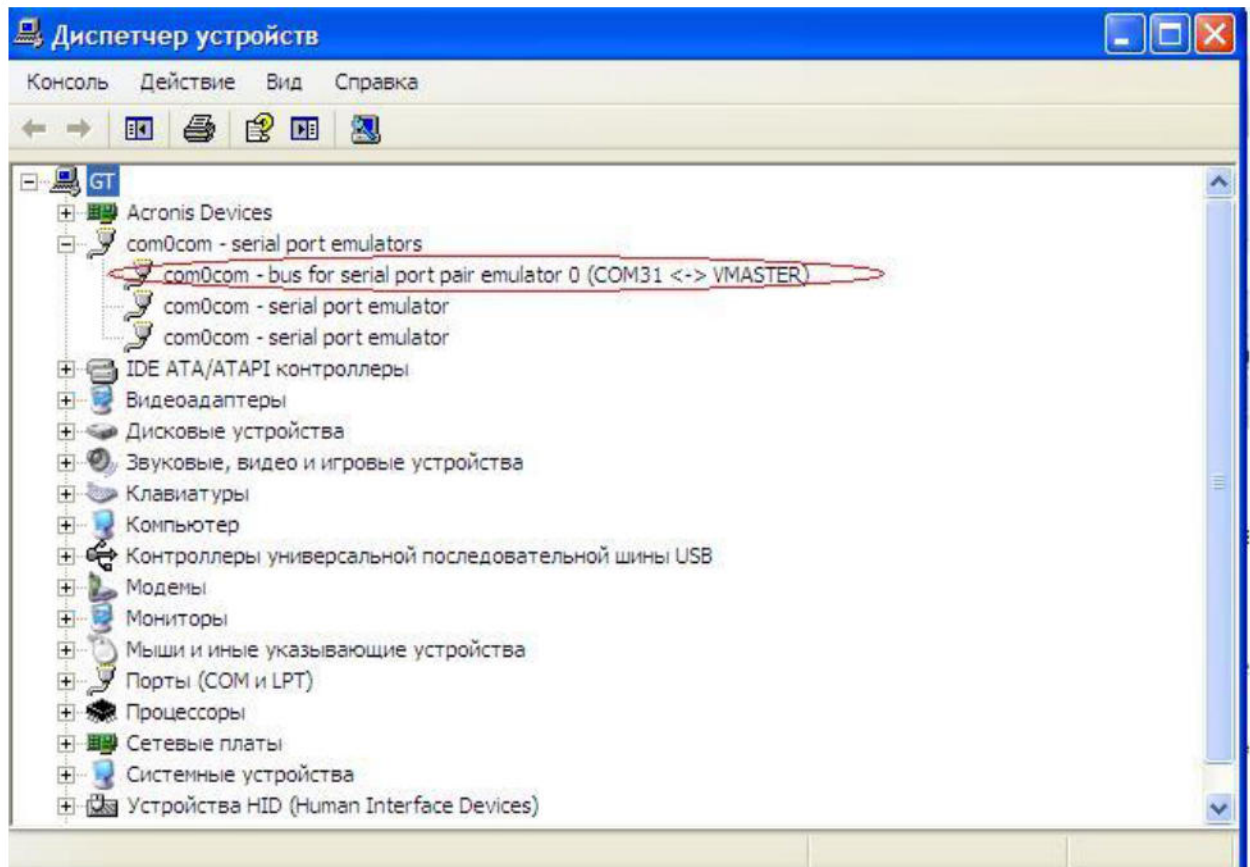


1. Устанавливаем на компьютер виртуальный COM порт. Файл:

[udp\\_and\\_vcom\\_drv\\_x86x64V2.0.1](#)



2. Сбрасываем на заводские установки сканер. Для этого подключаем

сканер к компьютеру, распечатываем 23 страницу документа «[FM420 integration guide](#)»

## Programming the Engine



Default



### Factory Default

Read "Load All Factory Default" to reset all parameters to factory default.

Applicable conditions:

- » User options programming wrong configuration leads to reading malfunction
- » Forget details of previous programming and start over.

Code Programming ON



Code Programming OFF



\*\*Load All Factory Default  
【Pro CMD: 0001000】

Подносим сначала сканер к штрих коду **Code Programming ON**, затем к штрихкоду **Load All Factory Default**, затем к штрихкоду **Code Programming OFF**. Отключаем и заново подключаем сканер к компьютеру.

3. Нужно убедиться, что сканер находится в режиме **USB DataPipe to Serial Device**



- GT
  - Acronis Devices
    - com0com - serial port emulators
      - com0com - bus for serial port pair emulator 0 (COM31 <-> VMASTER)
      - com0com - serial port emulator
      - com0com - serial port emulator
  - IDE ATA/ATAPI контроллеры
  - Видеоадаптеры
  - Дисковые устройства
  - Звуковые, видео и игровые устройства
  - Клавиатуры
  - Компьютер
  - Контроллеры универсальной последовательной шины USB
    - EM2028 USB DataPipe to Serial Device
    - Intel(R) N 10/ICH7 Family USB Universal Host Controller - 27C8
    - Intel(R) N 10/ICH7 Family USB Universal Host Controller - 27C9
    - Intel(R) N 10/ICH7 Family USB Universal Host Controller - 27CA
    - Intel(R) N 10/ICH7 Family USB Universal Host Controller - 27CB
    - Intel(R) N 10/ICH7 Family USB2 Enhanced Host Controller - 27CC
    - Корневой USB концентратор
    - Корневой USB концентратор
    - Корневой USB концентратор
    - Корневой USB концентратор
    - Корневой USB концентратор
    - Составное USB устройство
  - Модемы
  - Мониторы
  - Мыши и иные указывающие устройства
  - Порты (COM и LPT)
  - Процессоры
  - Сетевые платы
  - Системные устройства
  - Устройства HID (Human Interface Devices)
  - Устройства обработки изображений

Если это не так, то нужно перевести сканер в этот режим, с помощью штрих кодов с 41 страницы инструкции.


**USB Interface**

**USB COM Port Emulation**



When the USB port is connected to Host serial port in order to receive data from scanner, the model of imitating USB-to-RS232 has to be chosen. Hence, the engine and the Host must communicate at the same parameters and the parameters of real serial port and visual serial port must be the same.

**Tools**

**Code Programming ON**

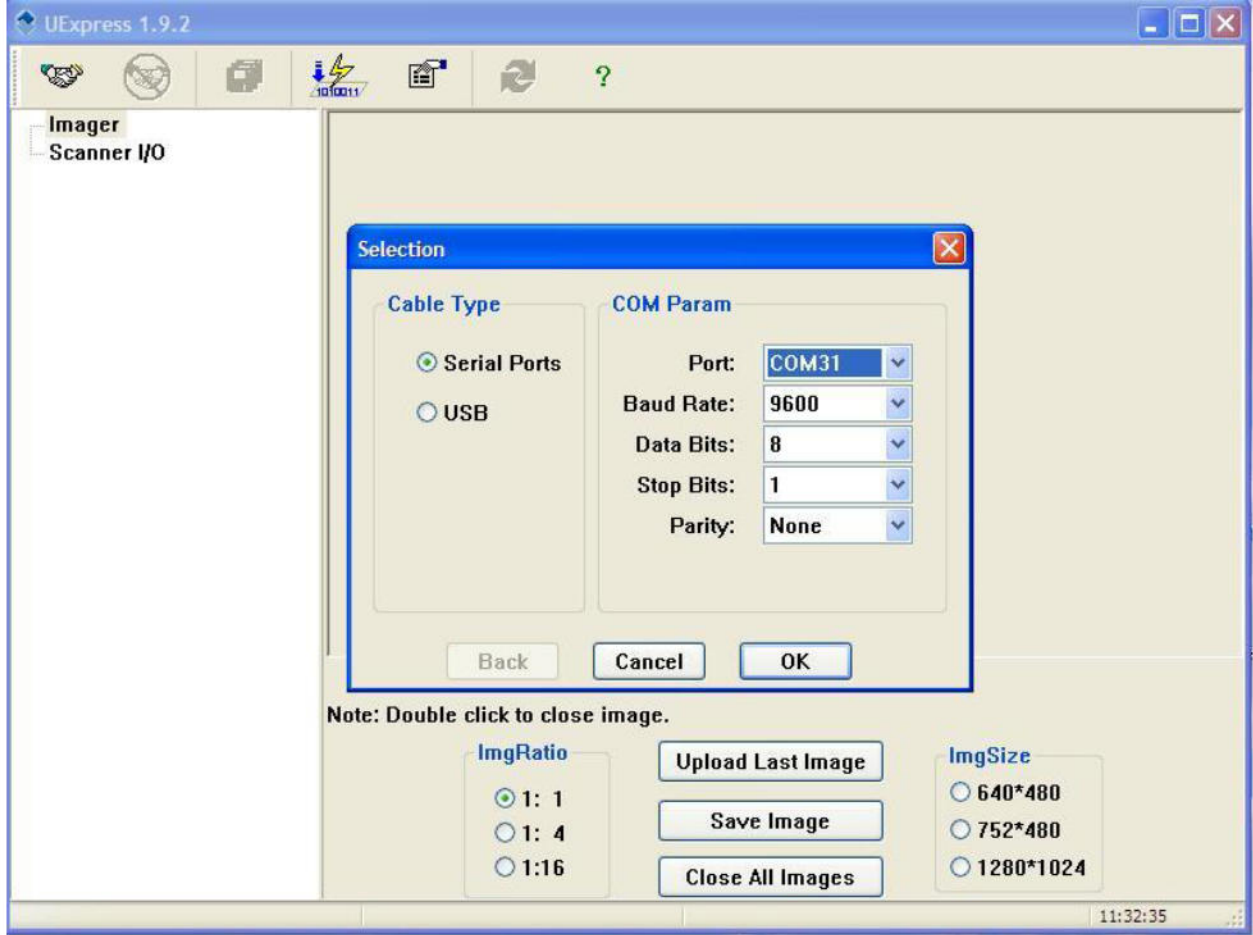


**Code Programming OFF**

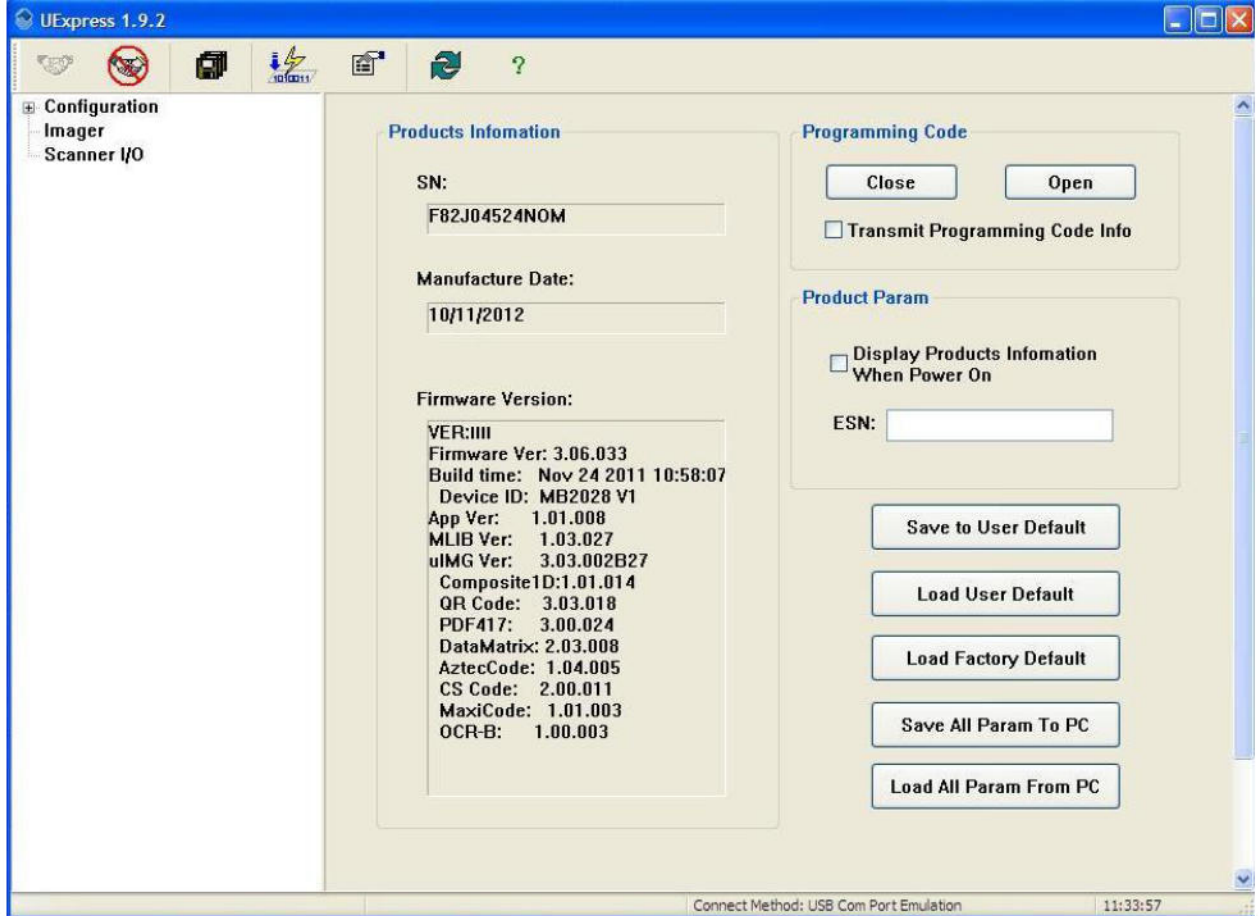


Select USB COM Port Emulation  
【Pro CMD: 1100060】

4. Запускаем программу **UExpress1.9.2** выбираем порт виртуального COM для соединения со сканером.



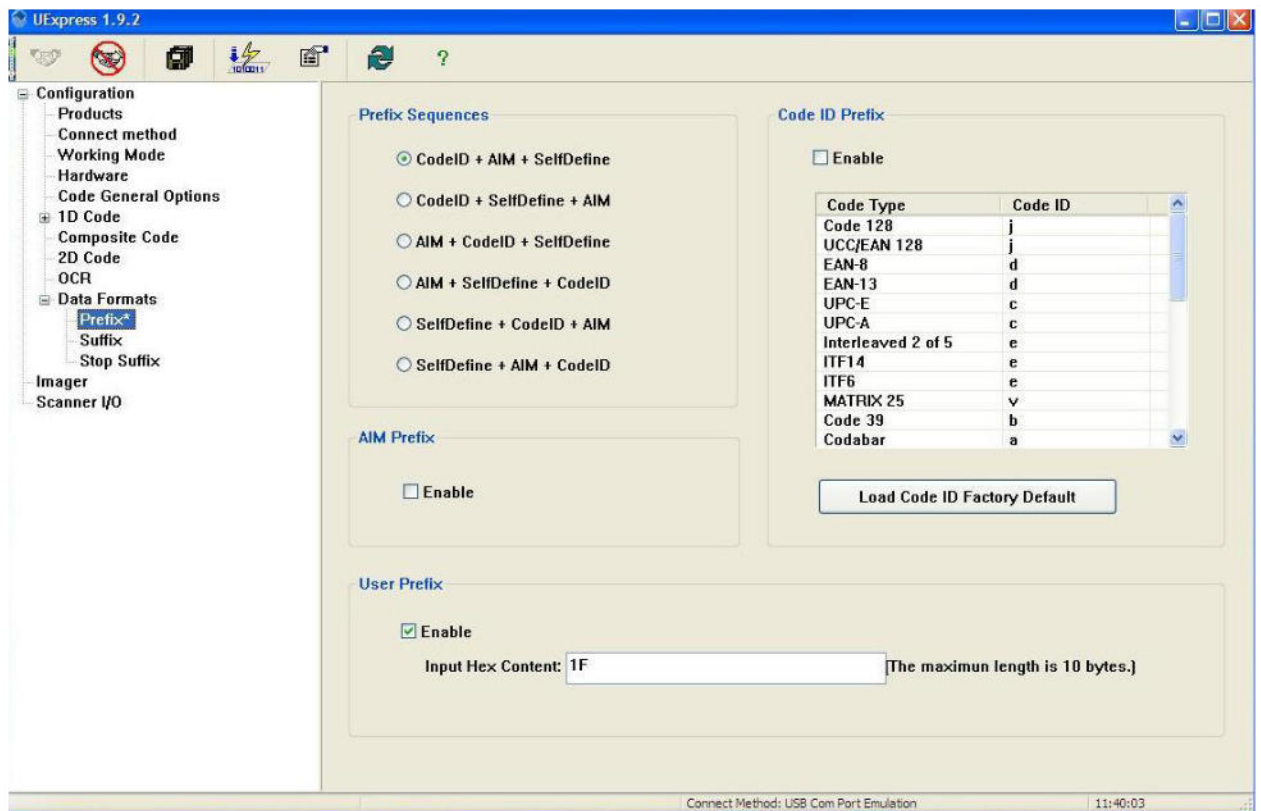
После соединения появятся данные сканера



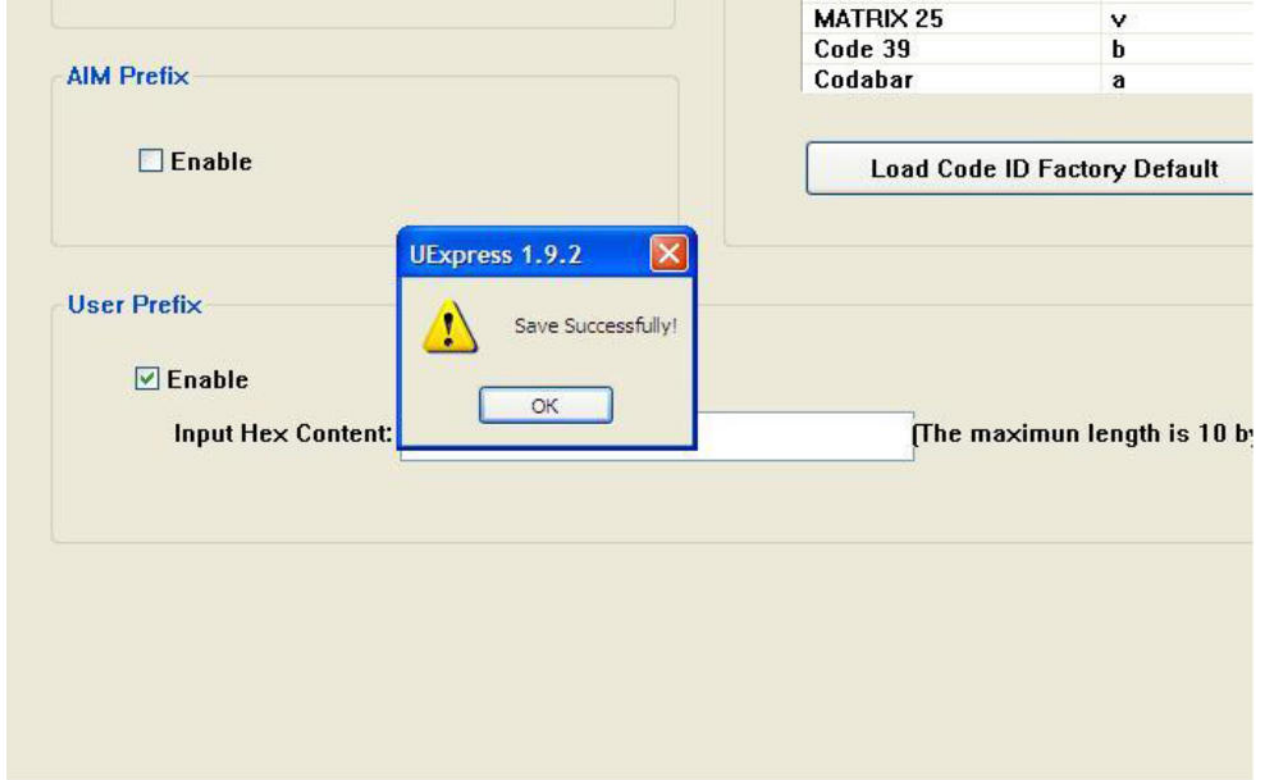
5. Для работы в системе ЕГАИС нужно установить префикс **1F** и суффикс **0D** и включить режим работы **KEY MAPPING**.



Для этого переходим на вкладку Data Formats, выбираем Prefix, ставим галочку на User Prefix Enable и в строку записываем 1F

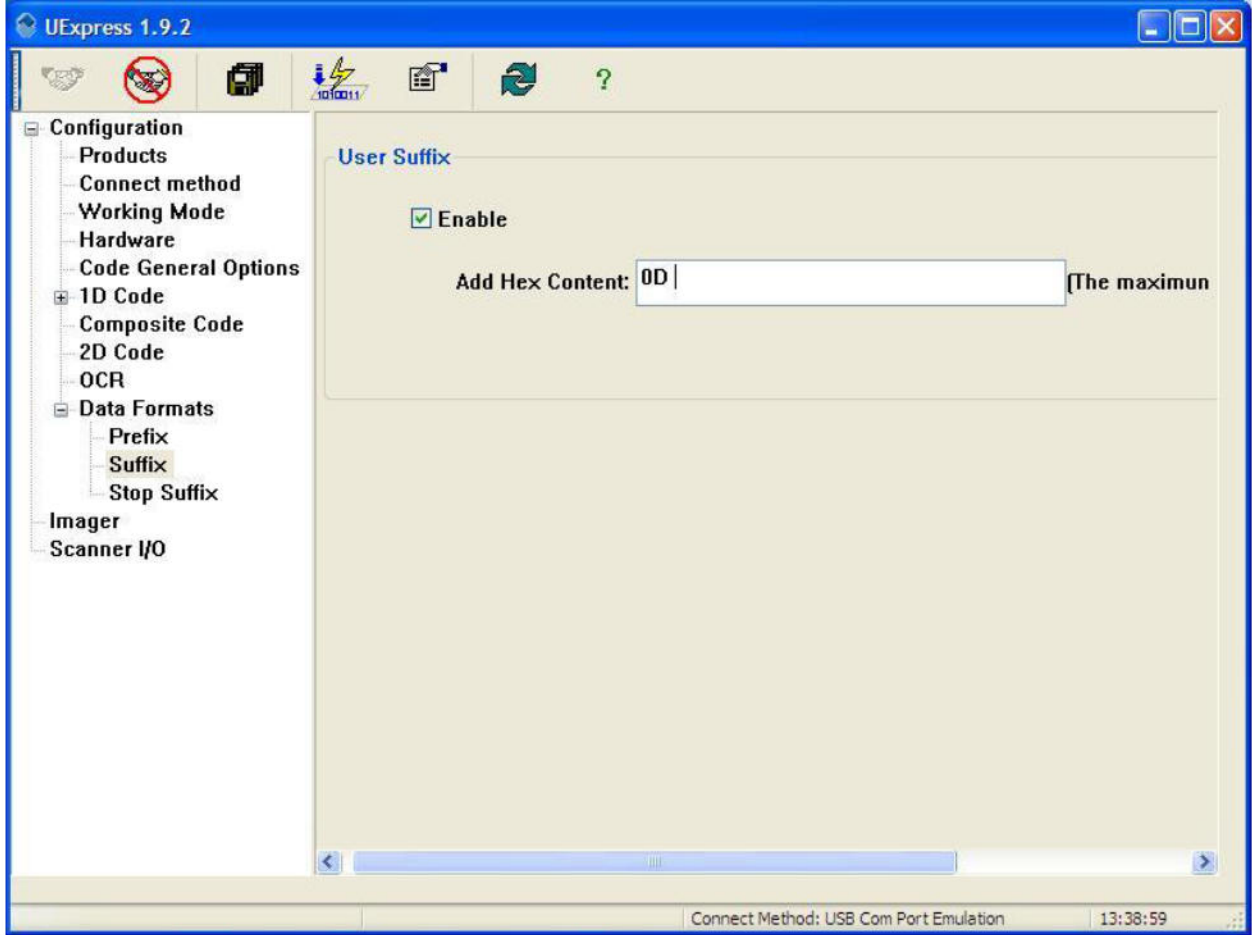


Записываем данные в сканер нажимая на значок дискеты в верхнем левом углу программы

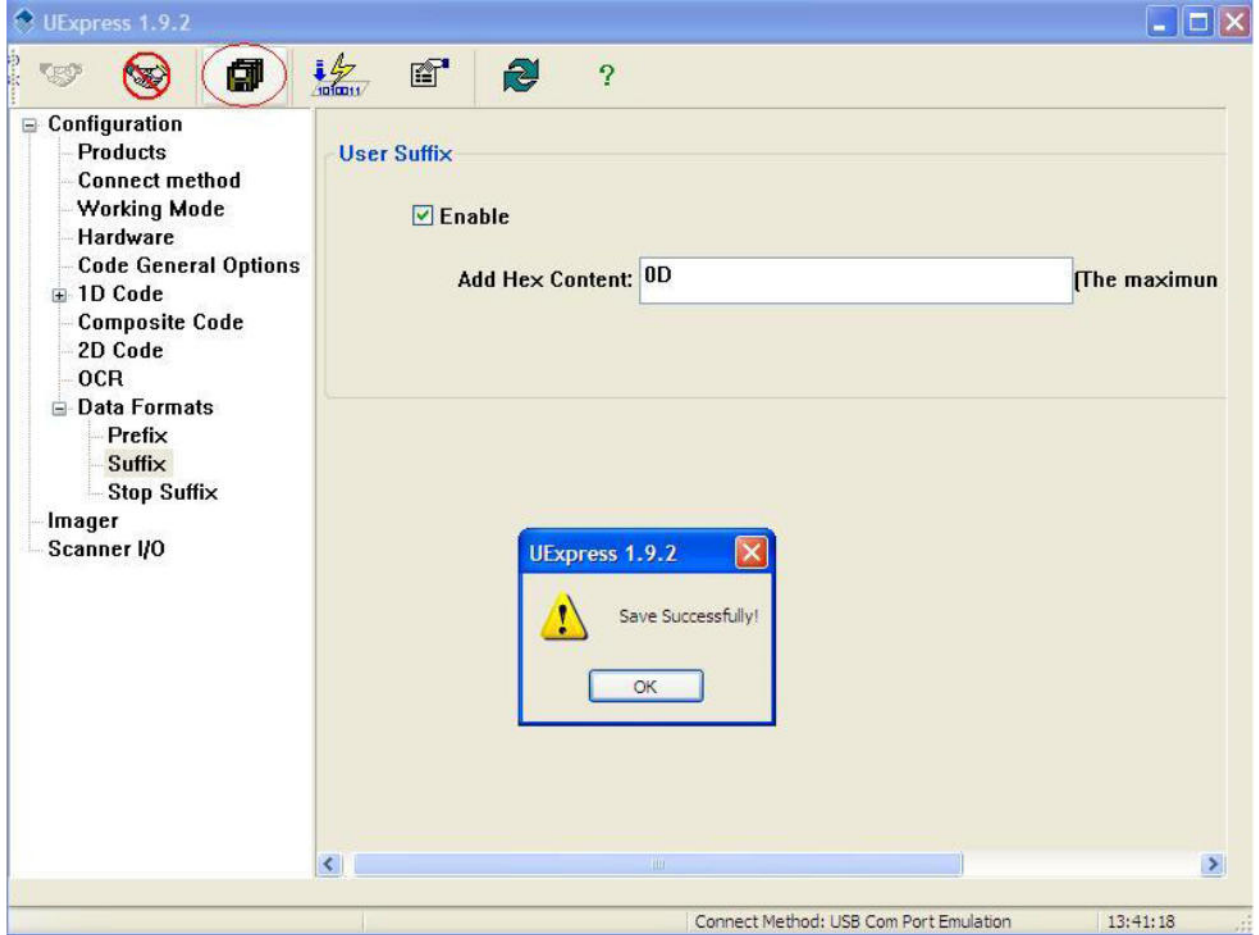


Переходим на строчку Suffix и устанавливаем значение **0D**





Нажимаем на дискетку сохраняем данные в сканер.

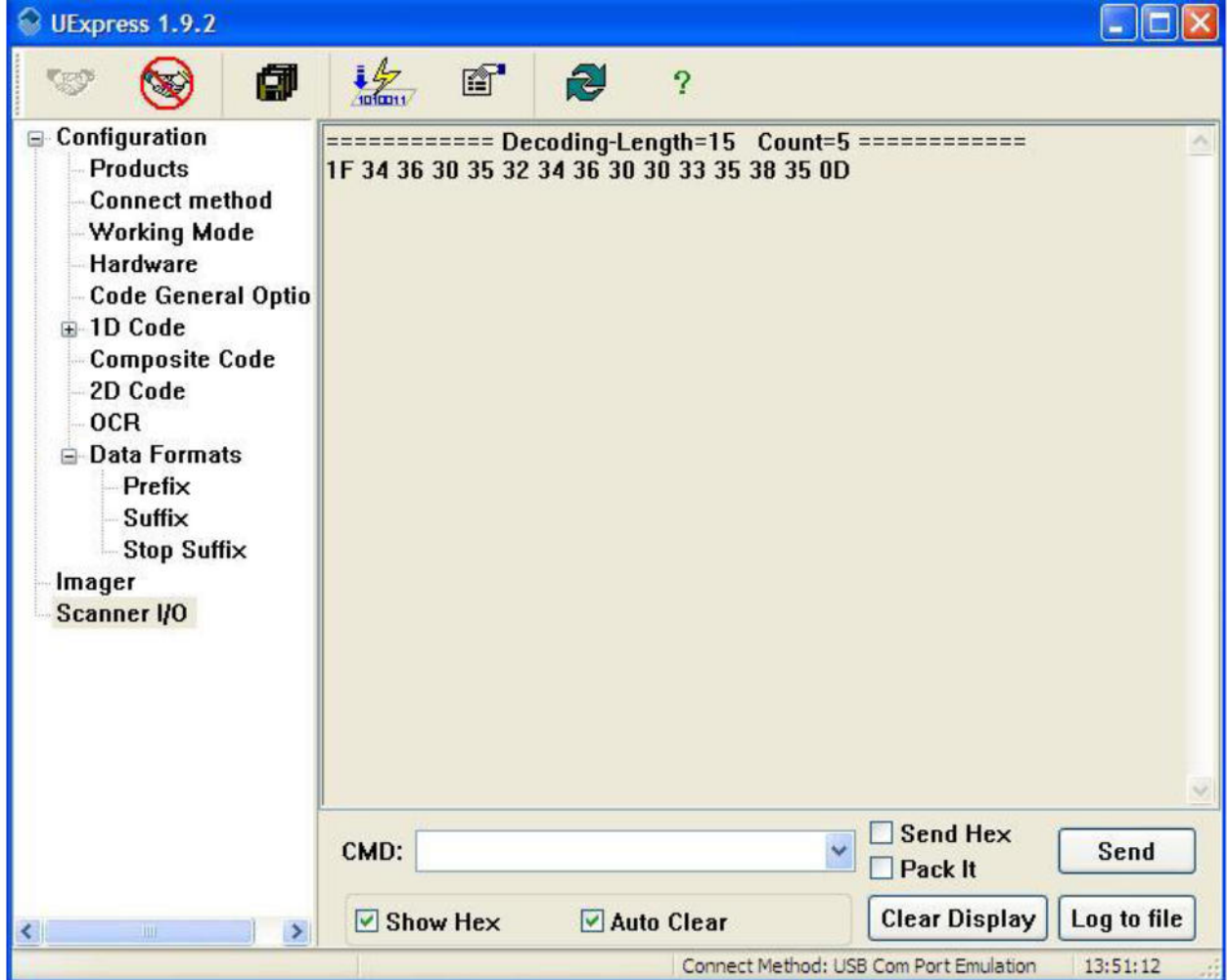


Переходим в **Stop Suffix** и убеждаемся что он выключен.

Если это не так, выключаем и сохраняем нажимая на дискетку.

Проверяем добавление префикса и суффикса, для этого переходим на вкладку **Scanner I/O**

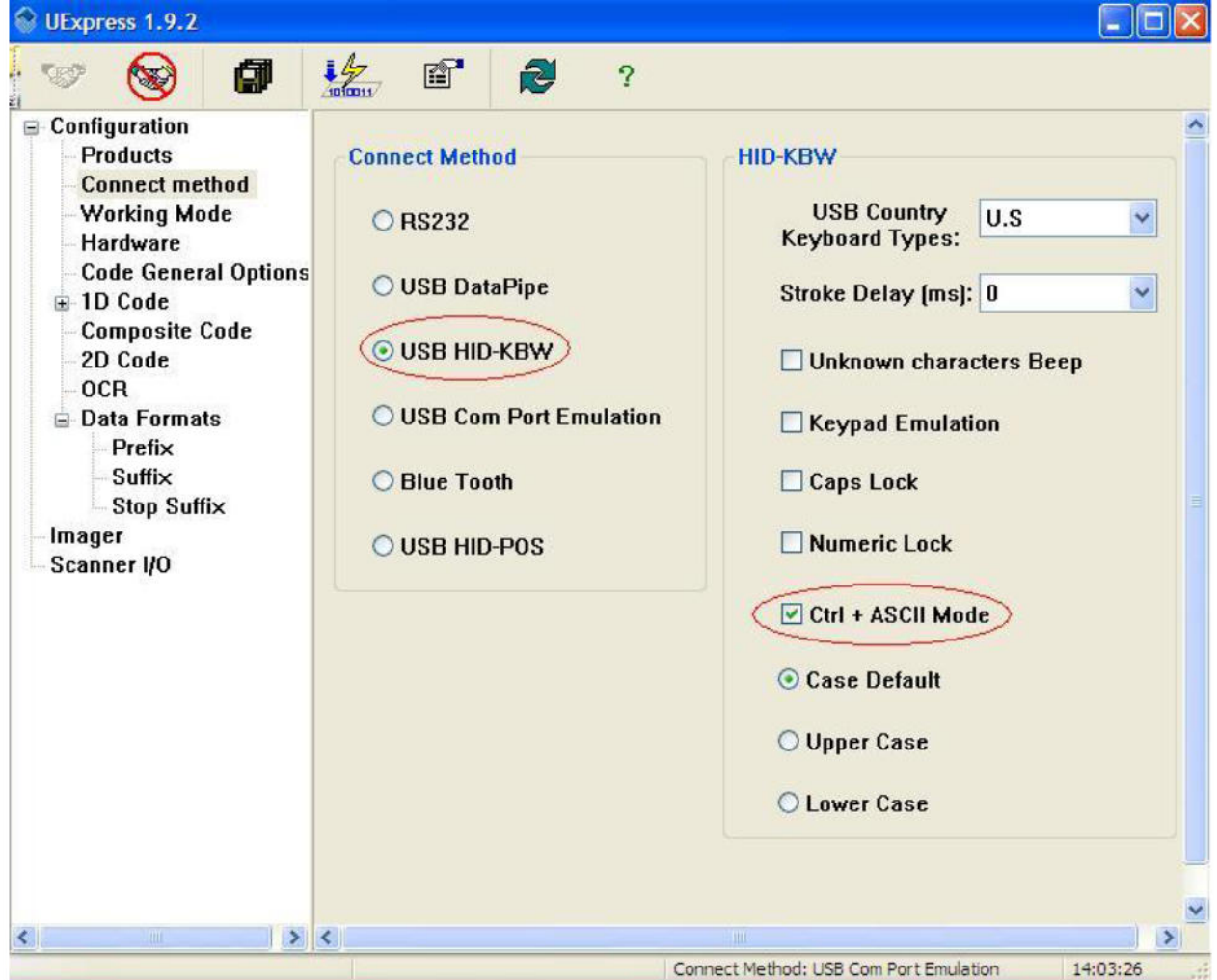
Ставим галочку на **Show Hex** и сканируем любой штрих код.



Убеждаемся, что в начале строки есть 1F а конце 0D.

6. Переводим сканер в режим виртуальной клавиатуры **USB HID- KBW** и включаем Key Mapping.

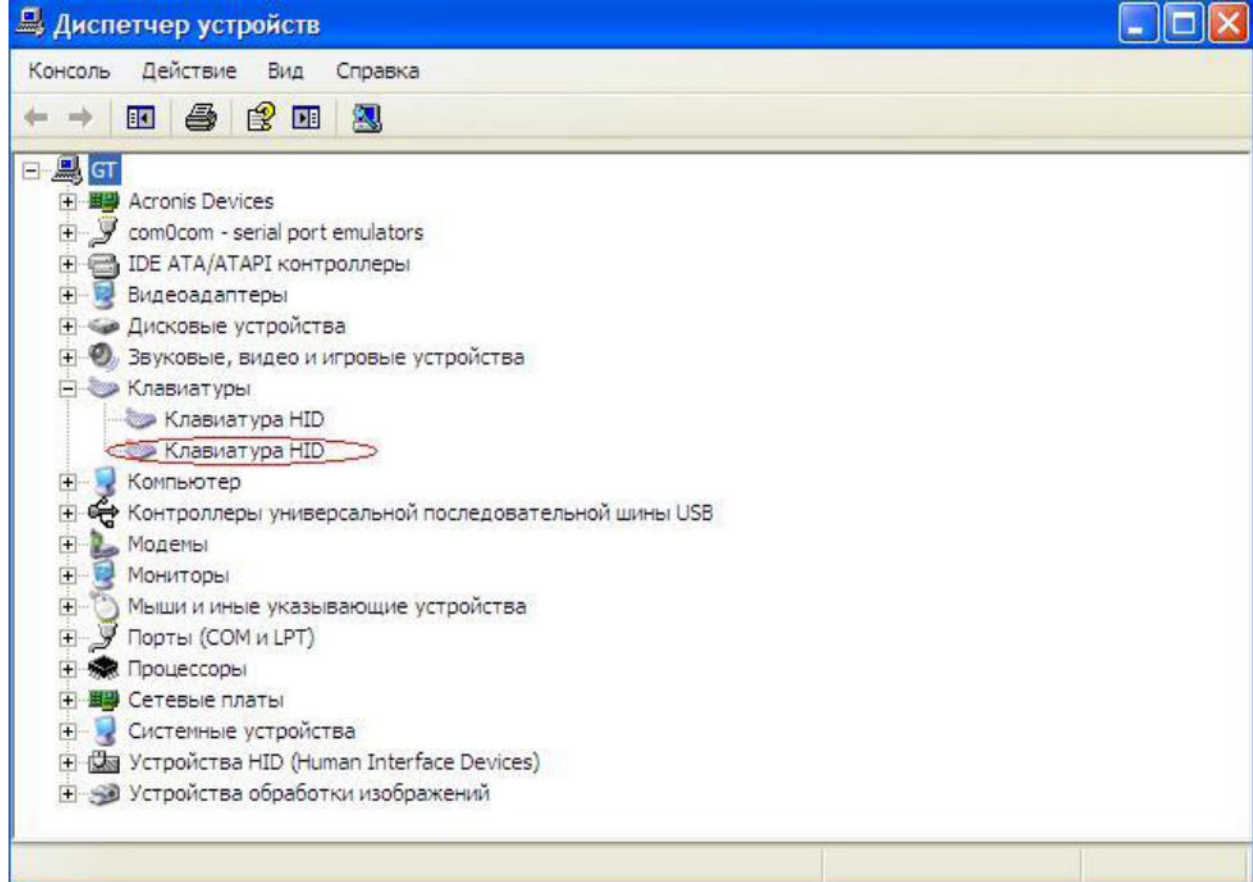
Для этого переходим на вкладку **Connect method**, выбираем соединение **USB HID- KBW** и ставим галочки на **Ctrl + ASCII Mode**



Записываем данные, нажимаем на значек дискеты.

Программа просит переподключить сканер к компьютеру.

Теперь сканер будет определяться как виртуальная клавиатура



Установка завершена.

Можно открыть любой текстовый редактор и сканировать штрихкод.