

# Сканер штрих-кода **DBS XB 2058**



## ИДЕАЛЬНОЕ РЕШЕНИЕ ДЛЯ ТОРГОВЛИ

### Качественный и надежный

Сканер штрих-кода DBS XB 2058 работает как в ручном, так и в автоматическом режимах. Подставка входит в комплект и позволяет использовать сканер в качестве стационарного.

Прочный корпус сканера выдерживает падение с высоты 1,5 метра. Незамерзающий материал провода позволяет работать со сканером при температуре до -30° С.

### Быстро считывает мелкие и плотные 1D штрих-коды

Сканер DBS XB 2058 считывает линейные 1D штрих-коды не только с товаров, но и с пластиковых карт, купонов, листовок, а главное – с экранов мобильных телефонов. Считывает также поврежденные, плохо пропечатанные, выцветшие и низкоконтрастные.

Плотность сканирования – 3 mil. Минимальная контрастность штрих-кода – 10%.

Отличный выбор для небольшого магазина. Сканер станет незаменимым помощником кассира в минимаркетах, отделах бытовой техники, посуды и галантереи, магазинах одежды, игрушек, стройматериалов, зоомагазинах.



Контроль билетов



Автоматизация библиотек



Магазин канцтоваров



Учет товара на складах



Отделы бытовой техники



Магазин одежды



Дискаунтер торгового оборудования

[info@dobus.ru](mailto:info@dobus.ru)

+7 (495) 145-72-40

8 (800) 100-71-31

[www.dobus.ru](http://www.dobus.ru)

# Сканер штрихкода DBS XB 2058



- ✓ Новый чип декодера, интерпретация различных одномерных кодов.
- ✓ Технология Plug and Play (включай и работай), простая настройка, может быстро использоваться с другим офисным оборудованием.
- ✓ Высокое разрешение лазерного механизма сканирования, быстрое сканирование.
- ✓ Высокоточная, корректная работа устройства. Частота ошибок по битам всего 1/5 млн раз.
- ✓ Используется 0.01-миллиметровый медный провод, который содержит устойчивый к напряжению нейлоновый провод для более длительного срока службы.
- ✓ Незамерзающий материал провода, может использоваться при температурах ниже минус 30 градусов.



## Совместимость с устройствами

Подключается по интерфейсу USB, легко программируется считыванием специальных штрихкодов. Поддерживает все популярные товаро-учётные программы. Совместим со смарт-терминалами ЭВОТОР, POS-моноблоком АТОЛ Optima, мини-ПК PICO и др.



## Надежность

Сканер считывает штрих-коды как в затемненных, так и в ярко освещённых помещениях. Защищен от попадания пыли и влаги внутрь корпуса, имеет класс защиты IP54. Прочный корпус выдерживает падение с высоты 1,5 метра.

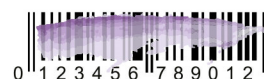


## Области применения

Идеально подходит для использования в непродуктовой рознице и там, где встречаются маленькие штрих-коды: в магазинах канцтоваров и аксессуаров, бутиках, аптеках, ювелирных и зоомагазинах, книжных магазинах, DIY, складах. Сканер незаменим при считывании штрих-кодов с документов, применяется в библиотеках, банках и других предприятиях с большим документооборотом.

Для удобства использования, предусмотрена функция автосканирования. Ее удобно использовать поставив сканер на подставку (есть в комплекте), лазер устройства будет автоматически считывать код при проведении товара перед сканером.

## Попадают такие штрих-коды? Выбирайте DBS XB 2058!



Источник света	Лазерный диод, 650 нм	Интерфейсы	USB-HID, USB-COM, RS232
Скорость сканирования	300 скан/сек	Габариты, мм	83×70×172
Дальность сканирования	0-600 мм	Вес, г	205
Минимальная контрастность ШК	>30%	Устойчивость к падениям	до 1.5 м
Плотность сканирования	≥ 3 mil	Рабочая температура	-20 °C ~ +50 °C
Угол сканирования	Отклонение 55°, Вращение 30°, Шаг 65°	Материал	АБС-пластик + PC-пластик
Количество ошибок	Меньше, чем 1/5 млн	Длина кабеля	2 м
Методы сканирования	Ручное/последовательное сканирование Автоматическое мигание (опционально)		
Считываемые штрихкоды	UPC-A, UPC-E, EAN-13, EAN-8, JAN-8, JAN-13, BARCODE39, CODABAR (NW7), CODE 128, EAN 128, ITF-14, Code 25 Matrix, CODE93, CHINA POST и другие 1D штрихкоды		



Дискаунтер торгового оборудования

info@dobus.ru

+7 (495) 145-72-40

8 (800) 100-71-31

www.dobus.ru