



**ЗАО «МАССА-К»**

Россия, 194044, Санкт-Петербург, Пироговская наб., 15, лит.А  
<http://www.massa.ru>

**Программа отображения веса на экране ПК  
для весов «МАССА-К»**

**РУКОВОДСТВО ПО ЭКСПЛУАТАЦИИ  
Версия v2.02**

**2015**

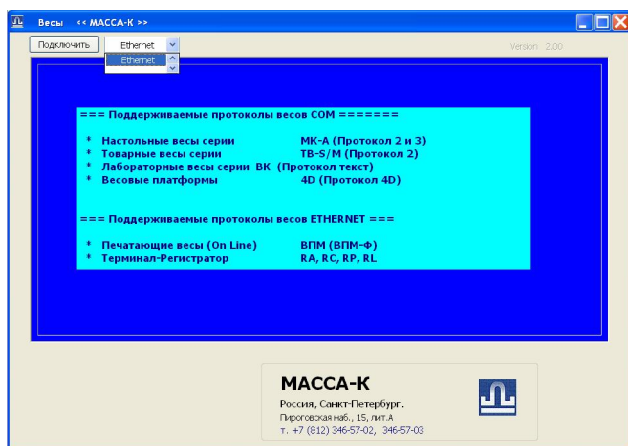
Перечень подключаемых весов:

**Через COM порт:**

Настольные весы серии	МК-А (Протокол 2 и 3)
Товарные весы серии	ТВ-S/M (Протокол 2)
Лабораторные весы серии	ВК (Протокол текст)
Весовые платформы	4D (Протокол 4D)

**Через ETHERNET порт:**

Печатающие весы (On Line)	ВПМ (ВПМ-Ф)
Терминал-Регистратор	РА, RC, RP, RL



Программа специальной установки и настройки не требует.  
При запуске программы производится тестирование возможных подключений через COM порты (1 - 128) и через порт Ethernet.

Для начала работы, выберите номер COM порта или порт Ethernet. Нажмите кнопку «Подключить»

При работе с COM портом, программа автоматически проверит различные протоколы связи и остановит поиск протокола, если будет подобран правильный.  
Переключиться на тестирование следующего протокола, можно нажав на длинную кнопку (сверху над панелью отображения веса, в середине окна). На кнопке высвечивается текущее название протокола связи.

**ПРИМЕЧАНИЕ:** для правильной работы протокола №3 производите постоянные взвешивания (изменение веса) до полного окончания авто определения протокола.



В некоторых протоколах доступно дистанционное управление кнопками сброса нуля «>0<» и работа с тарой « T ».

Сверху экрана отображается стабилизация нуля «>0<» или стабилизация веса «СТАВ».

В нижней части экрана отображается значок «NET» тарирование, если была сделана выборка тары.

## Весы на основе Терминала-Регистратора

При выборе порта Ethernet опрашиваются все весы в сети, и в специальном списке выводятся все доступные IP адреса весов и их тип (Reg или ВПМ).







Выберите из списка IP адрес весов тот, с которыми требуется установить соединение.


**ПРИМЕЧАНИЕ:**  
Регистраторы – опрашиваются постоянно (программа работает в режиме запрос-ответ).

## Весы ВПМ и ВПМ-Ф.

**ПРИМЕЧАНИЕ:**

Для работы с ВПМ – потребуется весы перевести в режим «On Line».

Для настройки режима «On Line» на весах **ВПМ**, после включения питания, во время прохождения теста индикатора, удерживайте кнопку . Кнопками    выполните настройку режима.

 -> **Параметры**-> **Режим On Line**-> **On** (см. инструкцию на весы ВПМ)

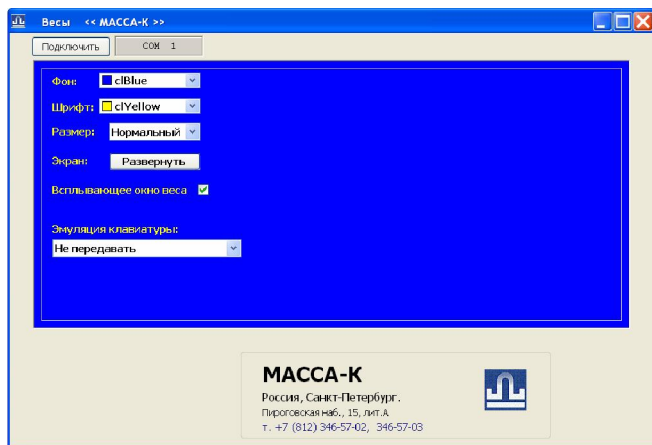
Затем, настройте весы (загрузите товары и этикетки) согласно инструкции. При печати этикеток в программу будут отправляться данные о этикетке.



При получении данных, программа автоматически отобразит вес на экране.

Если требуется работа с другим Ethernet портом, кликните мышкой по слову «**Порт**». Числовое поле для ввода номера порта станет доступным. По завершению коррекции порта, нажмите на кнопку «Список IP адресов».

## Настройки отображения на экране.

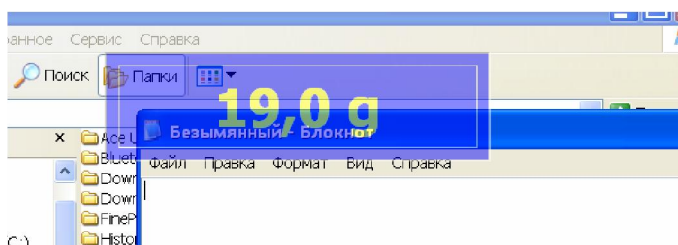


Переключатели настроек отображаются, если по основному экрану сделать двойной клик мышкой. Программа остановит свою работу и выведет элементы настроек.



В настройках можно задать цвет фона и шрифта, размер шрифта, развернуть рабочее поле на все окно (убрав логотип, кнопки дистанционного управления весов или список IP адресов).

**ОБРАТИТЕ ВНИМАНИЕ:** настройки цвета фона, шрифта **не** запоминаются и будут заново восстановлены при перезапуске программы.



Настройка «Всплывающее окно веса» позволяет при изменении веса отображать его значение во временном всплывающем окне (с плавным гашением 5 сек). Это окно отображается поверх всех запущенных программ, но не мешает их работе.

Эта функция удобна для показа текущего веса на кассовой POS системе.

Настроить положение окна, можно задав его координаты в файле настройки (см. специальные настройки в файле **ScaleView.ini** ). Без настроек окно отображается по центру экрана.

**ОБРАТИТЕ ВНИМАНИЕ:**

Работа прозрачного окна производится только, если программа свернута в трэй.

### Эмуляция набора веса на виртуальной клавиатуре.

При каждом отображении веса на экране, программа эмулирует нажатие цифровой клавиатуры, передавая значение веса в килограммах. Эта функция может использоваться для передачи значения веса в другие программы, запущенные на ПК. Например, передача веса в кассовый «Front Office 1С» или в открытый на редактирование файл, для набора значения веса покупки. Перед каждым выводом веса, может эмулироваться нажатие кнопки «F12», которая чаще всего используется для очистки поля от ранее набранного значения.

### *Инструкция для программистов-разработчиков:*


*Если требуется ввод данных для программ, собственноручно написанными разработчиками-интеграторами, то для перехода от поля ввода «CEdit» к кнопке «CButton» с последующей эмуляцией нажатия кнопки на форме – предусмотрен вариант через «Tab» + «Space».*

Возможные значения настройки для эмуляции нажатия кнопок:

- Не передавать
- Только значение
- <F12> + значение
- значение + <Enter>
- значение + <Tab> + <Enter>
- значение + <Tab> + <Space>

### Автозапуск программы:

Программа во время настройки и работы автоматически запоминает тип подключения, протокол (или IP адрес в сети), тип эмуляции вывода в виртуальную клавиатуру. При начальном запуске программы эти параметры восстанавливаются, и в течении 10 секунд после старта программа начинает работу с последними настроенными параметрами. Это позволяет использовать программу в ПК для кассовых аппаратов, настроив запуск ее в Windows, через:

 ПУСК -> Программы -> Автозагрузка.

### Сворачивание в трэй.

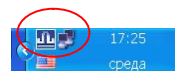
При сворачивании программы «вниз» иконкой



программа сворачивается как значок в системном трэе (рядом с часами).

Для восстановления окна программы кликните один раз по иконке в трэе.

Это может быть полезно, когда требуется работа в фоновом режиме в составе кассового комплекса.



## Файлы программы.

При работе, программа автоматически создает 2 файла, в том же каталоге.

**ScaleView.ini** - Настройки программы.

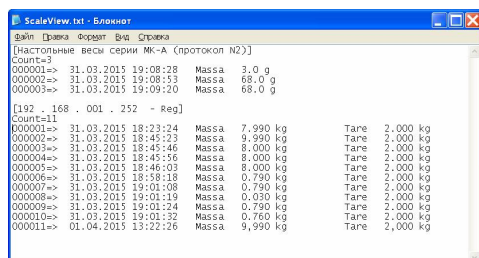
**ScaleView.txt** - Log файл результатов взвешивания.

## Файл настроек программы (ScaleView.ini).

Все настройки записываются в файл автоматически, но есть настройки, которые можно задать только добавив специальные строки в файл:

- |                          |   |
|--------------------------|---|
| <b>Start_Tray=1</b>      | Эта строка сворачивает программу в трэй при подключении.  |
| <b>Label_Off=1</b>       | Эта строка отключает показ бирки «Информация о производителе»   |
| <b>EDisplay_Top=50</b>   | Эта строка задает отступ сверху = 50 точек «Всплывающего окна»  |
| <b>EDisplay_Left=400</b> | Эта строка задает отступ слева = 400 точек «Всплывающего окна»  |
| <b>Count_Log=0</b>       | Эта строка активирует глобальную нумерацию записей Log взвешивания<br>=0 - значение счетчика. Без этой строки – нумерация внутри <b>ScaleView.txt</b> |

## Файл Log взвешиваний (ScaleView.txt).



```
ScaleView.txt - Блокнот
[настольные весы серии МК-А (протокол N2)]
Count=3
000001=> 31.03.2015 19:08:28 Massa 3.0 g
000002=> 31.03.2015 19:08:53 Massa 68.0 g
000003=> 31.03.2015 19:09:20 Massa 68.0 g
[192 . 168 . 001 . 252 - Reg]
Count=11
000001=> 31.03.2015 18:23:24 Massa 7.990 kg Tare 2.000 kg
000002=> 31.03.2015 18:45:23 Massa 9.990 kg Tare 2.000 kg
000003=> 31.03.2015 18:45:46 Massa 8.000 kg Tare 2.000 kg
000004=> 31.03.2015 18:45:56 Massa 8.000 kg Tare 2.000 kg
000005=> 31.03.2015 18:46:03 Massa 8.000 kg Tare 2.000 kg
000006=> 31.03.2015 18:58:18 Massa 0.790 kg Tare 2.000 kg
000007=> 31.03.2015 19:01:08 Massa 0.790 kg Tare 2.000 kg
000008=> 31.03.2015 19:01:19 Massa 0.030 kg Tare 2.000 kg
000009=> 31.03.2015 19:01:24 Massa 0.790 kg Tare 2.000 kg
000010=> 31.03.2015 19:01:32 Massa 0.760 kg Tare 2.000 kg
000011=> 01.04.2015 13:22:26 Massa 9.990 kg Tare 2.000 kg
```

В Log файл заносится запись (как новое взвешивание) только если перед началом взвешивания весы были разгружены (весы отображали значение «**0.000 kg**» или отрицательное значение). Если вес только изменился, то новая запись не создается, а корректируется последняя.

Запись о взвешивании включает в себя:

- порядковый номер записи
- дата и время взвешивания
- вес в г/кг
- (Только для регистраторов) вес тары в г/кг
- (Только для ВПМ - OnLine) Оператор, Номер чека, PLU, Цена, Вес

Адрес предприятия-изготовителя - ЗАО «МАССА-К»

Россия, 194044, Санкт-Петербург, Пироговская наб., 15, лит.А

Торговый отдел: тел./факс (812) 346-57-03 (04)

Отдел гарантийного ремонта/Служба поддержки:

тел.(812) 319-70-87, (812) 319-70-88

E-mail: support@massa.ru

Отдел маркетинга: тел./факс (812) 313-87-98,

тел. (812) 346-57-02, (812) 542-85-52

E-mail: info@massa.ru, http://www.massa.ru