



ГРУППА КОМПАНИЙ

Ведущий российский разработчик  
и производитель оборудования, решений  
и технологий для бизнеса

# ИНСТРУКЦИЯ

По обновлению программного  
обеспечения системной платы ККТ  
ШТРИХ-М-01Ф

## Обновление ПО системной платы ККТ ШТРИХ-М-01Ф

**Оборудование необходимое для проведения процедуры обновления программного обеспечения (прошивки) системной платы:**


- 1) Карта памяти формата microSD (объем памяти не имеет значения);
- 2) Файл актуальной прошивки;
- 3) Персональный ПК с карт ридером для работы SD картами;
- 4) Блок питания ККТ;
- 5) Интерфейсный кабель для подключения ККТ к ПК.

## Обновление ПО системной платы ККТ ШТРИХ-М-01Ф




### Процедура обновления программного обеспечения (прошивки) системной платы.

1. Для проведения процедуры обновления прошивки системной платы необходимо выполнить ряд подготовительных действий:
  - В Личном кабинете ЦТО выбрать модель ККТ.
  - В разделе «Прошивка» скачать архив с файлом актуальной прошивки.
  - Распаковать архив.
  - Записать полученный файл прошивки на microSD.

ШТРИХ-М-01Ф




Производитель	<a href="#">АО "ШТРИХ-М"</a>
ТУ	4017-115-56828934-2016
В текущем реестре	Новая ККТ

[Прошивка ^](#) [Драйвера v](#)

---

 [Прошивка системной платы \(ZIP, 480.19 кВ\)](#)



Личный кабинет ЦТО

© ЗАО «ШТРИХ-М», 2016

Использование материалов сайта в какой бы то ни было форме без предварительного письменного разрешения правообладателя запрещено.



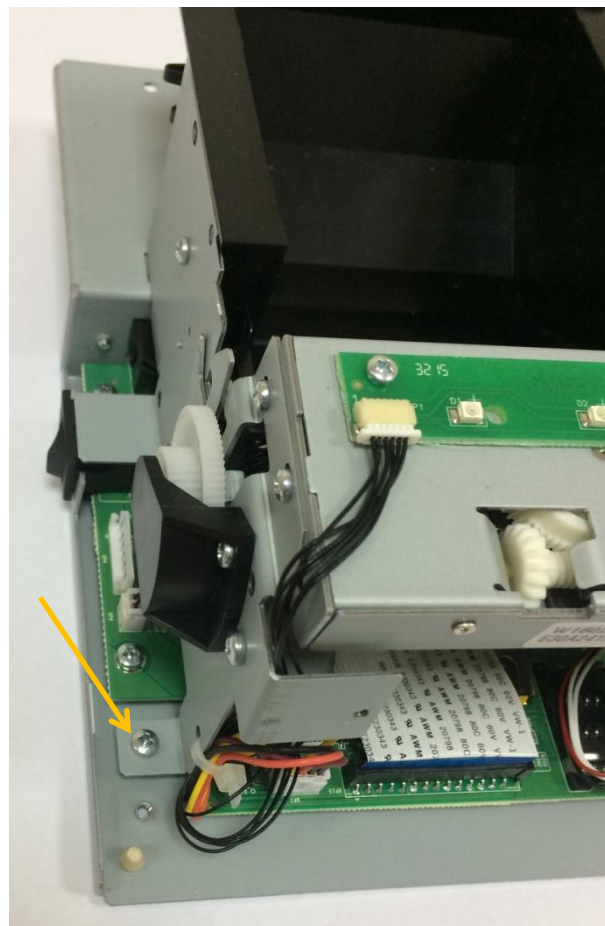
## Обновление ПО системной платы ККТ ШТРИХ-М-01Ф

2. После того, как был скачан и скопирован на microSD файл прошивки нужно подготовить ККТ. Для этого:

1) Снять верхнюю часть корпуса выкрутив два винта в нижней части ККТ



2) Выкрутить два винта, которыми печатающий механизм крепится к основанию



3) Снять печатающее устройство с основания

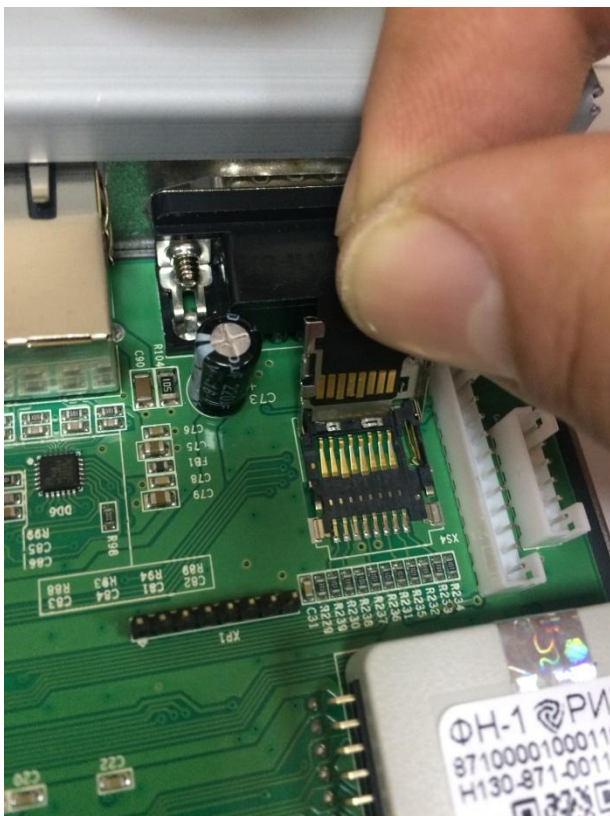


4) Открыть слот, в которую установлена microSD и извлечь ее.



## Обновление ПО системной платы ККТ ШТРИХ-М-01Ф

- 5) Вставить в слот microSD карту с записанным на нее файлом прошивки. Закрыть слот.

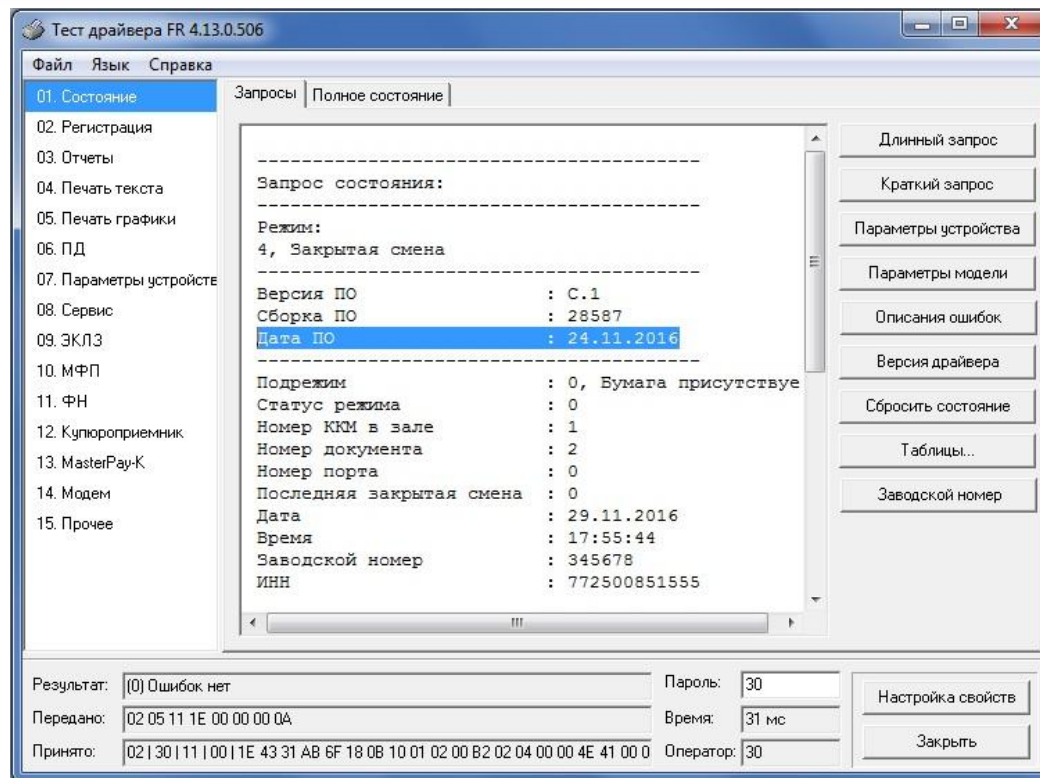


- 6) Подключить к системной плате блок питания и интерфейсный кабель. Включить питание ККТ.



## Обновление ПО системной платы ККТ ШТРИХ-М-01Ф

- 7) Включить питание системной платы и дождаться звукового сигнала, означающего запуск и инициализацию ККТ.
- 8) Запустить утилиту «Тест драйвера ФР», на закладке «01. Состояние» сделать «Длинный запрос» и проконтролировать версию ПО.



- 9) Выключить питание системной платы.
- 10) Извлечь из слота microSD карту, установить оригинальную microSD карту (см. пункт 4). Произвести сборку ККТ в обратной последовательности. Опломбировать ККТ.